



AGGIORNAMENTO
2014



Accademia
Navale



LI 001

1881

SEZIONE VELICA MARINA MILITARE "RICCARDO GORLA"

VIALE ITALIA, 72 - 57127 LIVORNO

TEL: +39 0586 2381148

AFFILIATA: FIC - FIV - FISE

OGGI: CANOTTAGGIO - VELA ORGANIZZAZIONE EVENTI

IERI: VELA - CANOTTAGGIO

Rilievo storico del fondo	★★★
Consistenza del fondo	★★☆
Ordinamento generale	★★☆
Possibilità consultazione	★☆☆
Stato di conservazione	★★☆
Altri materiali di interesse storico	★★★

La sezione Velica dell'Accademia Navale di Livorno fa coincidere la sua nascita con quella dell'Accademia medesima, nel 1881. L'Accademia è impegnata anche nelle discipline dell'equitazione - nel 1926 l'affiliazione alla FISE - e nel canottaggio. La sezione velica "Riccardo Gorla" organizza ogni anno il Trofeo Accademia Navale, la regata più importante del Mediterraneo.



LI 002

1883

TIRO A SEGNO NAZIONALE CECINA

VIA CASERMETTE OVEST - 57020 LA CALIFORNIA

TEL: +39 0586 677631

www.tsncecina.com

AFFILIATA: UITS

OGGI: TIRO A SEGNO

IERI: TIRO A SEGNO

Rilievo storico del fondo	★★★
Consistenza del fondo	★★☆
Ordinamento generale	★★☆
Possibilità consultazione	★★☆
Stato di conservazione	★★☆
Altri materiali di interesse storico	★★☆

La Sezione di Cecina del TSN, trae origine dalla Società per il Tiro a segno Nazionale costituita nel 1861, in pieno clima risorgimentale e sostenuta con forza da Giuseppe Garibaldi. Cecina è la ottava sezione del TSN a costituirsi in Toscana, nel 1883. Il TSN assolve anche ai compiti di Ente pubblico assegnatigli per legge per l'addestramento all'uso delle armi.



LI 003

1888
CLUB ALPINO ITALIANO SEZIONE DI LIVORNO
VIA S.FORTUNATA, 31 - 57123 LIVORNO
TEL: +39 0586 897785
www.cailivorno.it

AFFILIATA:
OGGI: ESCURSIONISMO - ALPINISMO - SCI
IERI: ALPINISMO - ESCURSIONISMO

Rilievo storico del fondo	★★★
Consistenza del fondo	★★☆
Ordinamento generale	★★☆
Possibilità consultazione	★☆☆
Stato di conservazione	★★☆
Altri materiali di interesse storico	★★☆

La Sezione di Livorno del Club Alpino Italiano si è costituita nel 1888 e da allora raccoglie intorno a sé gli appassionati della montagna organizzando l'attività sociale nei settori escursionistici, nello sci e sci alpinismo, nell'alpinismo e nell'arrampicata sportiva.



LI 004

1891
TIRO A SEGNO NAZIONALE PIOMBINO
LOCALITA' MACELLI, 21 - 57025 PIOMBINO
TEL: +39 331 1324632
www.tsnpiombino.net

AFFILIATA: UITS
OGGI: TIRO A SEGNO
IERI: TIRO A SEGNO

Rilievo storico del fondo	★★★
Consistenza del fondo	★★☆
Ordinamento generale	★★☆
Possibilità consultazione	★★☆
Stato di conservazione	★★☆
Altri materiali di interesse storico	★★☆

La Sezione di Piombino del TSN, trae origine dalla Società per il Tiro a segno Nazionale costituita nel 1861, in pieno clima risorgimentale e sostenuta con forza da Giuseppe Garibaldi. Piombino è la dodicesima sezione del TSN a costituirsi in Toscana, nel 1891. Il TSN assolve anche ai compiti di Ente pubblico assegnatigli per legge per l'addestramento all'uso delle armi.



LI 005

1892
CIRCOLO SCHERMA FIDES A.S.D.
VIA SALVADOR ALLENDE, 22 - 57128 LIVORNO
TEL: +39 0586 814521
www.fideslivorno.it

AFFILIATA: FIS - UNASCI
OGGI: SCHERMA AGONISTICA - SCUOLA SCHERMA
IERI: SCHERMA

Rilievo storico del fondo	★★★
Consistenza del fondo	★★☆
Ordinamento generale	★★☆
Possibilità consultazione	★☆☆
Stato di conservazione	★★☆
Altri materiali di interesse storico	★★★

Fu nel 1892 che il Maestro Beppe Nadi insieme a Attilio Balena, Ottorino Fedi, Piero Caldelli, Dino Cartei e Cesare Orazzini, fondò il "Circolo Scherma Fides". Nella prima sede in via della Posta si tirava a lume di candela su una pedana costituita da tavole inchiodate a vecchi travicelli, di quella scuola Beppe sarà titolare, maestro, segretario, amministratore e archivista per ben 47 anni.



LI 006

1892
TIRO A SEGNO NAZIONALE LIVORNO
VIA CORRADO DODOLI, snc - 57122 LIVORNO
TEL: +39 0586 425605
www.tsnlivorno.it

AFFILIATA: UITS
OGGI: TIRO A SEGNO
IERI: TIRO A SEGNO

Rilievo storico del fondo	★★★
Consistenza del fondo	★★☆
Ordinamento generale	★☆☆
Possibilità consultazione	★☆☆
Stato di conservazione	★★☆
Altri materiali di interesse storico	★★☆

La Sezione di Livorno del TSN, trae origine dalla Società per il Tiro a segno Nazionale costituita nel 1861, in pieno clima risorgimentale e sostenuta con forza da Giuseppe Garibaldi. Livorno è la tredicesima sezione del TSN a costituirsi in Toscana, nel 1892. Il TSN assolve anche ai compiti di Ente pubblico assegnatigli per legge per l'addestramento all'uso delle armi.



1901
LEGA NAVALE ITALIANA LIVORNO
VIA SPIANATE MOLO MEDICEO, 11 - 57123 LIVORNO
TEL: +39 0586 896567
www.lnilivorno.it

AFFILIATA: FIV
OGGI: SCUOLA VELA - AGONISTICA - ORGANIZZAZIONE EVENTI
IERI: VELA - SCUOLA VELA E NAUTICA



Rilievo storico del fondo	★★★
Consistenza del fondo	★★☆
Ordinamento generale	★☆☆
Possibilità consultazione	★☆☆
Stato di conservazione	★★☆
Altri materiali di interesse storico	★★☆

La Sezione di Livorno della Lega Navale Italiana si è costituita nel 1901. La LNI è un ente pubblico che si prefigge di associare gli amanti del mare per favorire lo sviluppo della nautica da diporto e le attività sportive ad essa correlate.

LI 007



1901
LEGA NAVALE ITALIANA PORTOFERRAIO
CASELLA POSTALE 53 - 57037 PORTOFERRAIO
TEL: +39 0565 917744
www.leganavaleportoferraio.it

AFFILIATA: FIV
OGGI: SCUOLA VELA - AGONISTICA - ORGANIZZAZIONE EVENTI
IERI: VELA - SCUOLA VELA E NAUTICA



Rilievo storico del fondo	★★☆
Consistenza del fondo	★☆☆
Ordinamento generale	★☆☆
Possibilità consultazione	★☆☆
Stato di conservazione	★★☆
Altri materiali di interesse storico	★★☆

La Lega Navale Italiana è un ente pubblico che si prefigge di associare gli amanti del mare per favorire lo sviluppo della nautica da diporto e le attività sportive ad essa correlate. La sezione di Portoferraio, fondata nel 1901, dal Cav. Domenico Bigeschi primo Presidente, ha da sempre la propria sede in località Grigolo.

LI 008



1914
A.S.D. CAMPIGLIA
VIA VENETO, 2 - 57021 CAMPIGLIA MARITTIMA
TEL: +39 0586 838684
http://asdcampiglia.blogspot.it

AFFILIATA: FIGC
OGGI: CALCIO DILETTANTISTICO E SETTORE GIOVANILE
IERI: CALCIO



Rilievo storico del fondo	★ ☆ ☆
Consistenza del fondo	★ ☆ ☆
Ordinamento generale	★ ☆ ☆
Possibilità consultazione	★ ☆ ☆
Stato di conservazione	★ ☆ ☆
Altri materiali di interesse storico	★ ☆ ☆

L'A.S.D. Campiglia porta la data del 1914 sul suo emblema sociale come riferimento della sua costituzione. La prima squadra disputa il campionato regionale di Seconda categoria della Lega Nazionale Dilettanti.

LI 009



1915
A.S. LIVORNO CALCIO S.P.A.
VIA INDIPENDENZA, 16 - 57126 LIVORNO
TEL: +39 0586 219295
www.livornocalcio.it

AFFILIATA: FIGC
OGGI: CALCIO PROFESSIONISTICO E SETTORE GIOVANILE
IERI: CALCIO



Rilievo storico del fondo	★ ★ ☆
Consistenza del fondo	★ ★ ☆
Ordinamento generale	★ ☆ ☆
Possibilità consultazione	★ ☆ ☆
Stato di conservazione	★ ★ ☆
Altri materiali di interesse storico	★ ★ ★

Nel 1915 i dirigenti delle squadre livornesi Spes e Virtus per prendersi il ruolo di leader della Toscana decisero la fusione. Fu una decisione molto tribolata ed osteggiata, perché le due tifoserie erano fieramente avversarie. Il 14 febbraio, al termine di una burrascosa riunione nacque l'U. S. Livorno, ma per paura di una furiosa reazione dei tifosi, la notizia fu comunicata, dopo smentite più o meno velate solo dopo tre giorni.

LI 010



1918
POLISPORTIVA AUDACE COLLINE A.S.D.
VIA DERNA, 30 - 57124 LIVORNO
TEL: +39 0586 860200

AFFILIATA: FIGC - FCI - UISP
OGGI: CICLISMO
IERI: CALCIO - CICLISMO



Rilievo storico del fondo	★★☆
Consistenza del fondo	★☆☆
Ordinamento generale	★☆☆
Possibilità consultazione	★☆☆
Stato di conservazione	★★☆
Altri materiali di interesse storico	★★☆

Originatasi nell'ambito dell'associazionismo popolare dei circoli ricreativi labronici la Polisportiva Audace fa riferimento al 1918 come anno della sua costituzione. Oggi è attiva con la sua sezione ciclismo nell'attività federale e nel calcio amatoriale dove disputa il campionato UISP.

LI 011



1919
UNIONE CANOTTIERI LIVORNESI
SCALI D'AZEGLIO, 11 - 57123 LIVORNO
TEL: +39 0586 897060
www.unionecanottierilivornesi.it

AFFILIATA: FIC - FICK -
OGGI: CANOTTAGGIO - CANOA - CANOA SEDILE FISSO - DISABILI
IERI: CANOTTAGGIO



Rilievo storico del fondo	★★☆
Consistenza del fondo	★☆☆
Ordinamento generale	★☆☆
Possibilità consultazione	★☆☆
Stato di conservazione	★★☆
Altri materiali di interesse storico	★★☆

Le origini del canottaggio livornese, risalgono alla seconda metà del secolo scorso; nel 1876 era sorta l'Alfredo Cappellini, nel 1895 il Club Nautico Il Remo, e nel 1908 il Club Nautico Livorno, che aveva la sede proprio nelle stesse cantine ove oggi si trova l'Unione Canottieri Livornesi. Queste tre società, nonostante alcune brillanti affermazioni in campo nazionale, incontravano non poche difficoltà nel portare avanti l'attività sportiva, fu così che nel 1915 si fusero la Cappellini e il Remo, e nel 1919 si unisce loro il Club Nautico Livorno.

LI 012



LI 013

1919
U.S.D. CASTIGLIONCELLO 1919
VIA DELLA PINETA, 9 - 57015 ROSIGNANO MARITTIMO
TEL: +39 0586 752731
www.uscastiglioncello.it

AFFILIATA: FIGC
OGGI: CALCIO DILETTANTISTICO E SETTORE GIOVANILE
IERI: CALCIO

Rilievo storico del fondo	★★☆
Consistenza del fondo	★★★
Ordinamento generale	★☆☆
Possibilità consultazione	★☆☆
Stato di conservazione	★★☆
Altri materiali di interesse storico	★★★

L'U.S. Castiglioncello nasce ufficialmente il 27/12/1919 dalla fusione di due società preesistenti lo Sporting Club Italia e la Tirrena. Come a dire che un paese che all'epoca non giungeva 1000 anime, aveva ben due squadre calcistiche. La fusione portò alla stesura di un vero e proprio statuto sociale che fu approvato dai soci il 20/04/1920, dopo di che la società, affiliatasi nel frattempo alla Federazione Italiana Gioco Calcio iniziò la sua quasi novantennale attività (interrotta solo, forzatamente, negli anni della guerra) nel calcio dilettantistico toscano.



LI 014

1921
MOTO CLUB LIVORNO
VIA DELL'ORIOLENO, 30 - 57122 LIVORNO
TEL: +39 0586 889379
www.motoclublivorno.com

AFFILIATA: FMI
OGGI: MOTOTURISMO - MOTO D'EPOCA - VESPA CLUB - ORGANIZZ. EVENTI
IERI: VELOCITA' - CROSS - ENDURO - SUPERMOTARD - ORGANIZZAZIONE

Rilievo storico del fondo	★★☆
Consistenza del fondo	★★★
Ordinamento generale	★★☆
Possibilità consultazione	★☆☆
Stato di conservazione	★★☆
Altri materiali di interesse storico	★★★

Nel 1921 viene costituito il "MOTO CLUB LIVORNO", vivacissimo nell'organizzazione di gare e manifestazioni; la più famosa delle quali, inizia nel 1924, è stata la gara di velocità denominata "Coppa del Mare" sul fantastico "Circuito di Montenero" che nel 1932 ottenne il titolo di Gran Premio d'Italia. Nel 1932 il pilota livornese Federico Susini vince il titolo di Campione Italiano di velocità prima categoria.



LI 015

1921
A.S.D. AUDACE ISOLA D'ELBA
LOC.CARBURO - 57037 PORTOFERRAIO
TEL: +39 0565 908902
www.facebook.com/audace.isoladelba

AFFILIATA: FIGC
OGGI: CALCIO DILETTANTISTICO E SETTORE GIOVANILE
IERI: CALCIO

Rilievo storico del fondo	★ ★ ☆
Consistenza del fondo	★ ★ ★
Ordinamento generale	★ ★ ☆
Possibilità consultazione	★ ☆ ☆
Stato di conservazione	★ ★ ☆
Altri materiali di interesse storico	★ ★ ★

L'Audace nell'agosto del 1920 disputò una partita contro l'Unione Sportiva Juventus pareggiando 1-1; le file degli appassionati biancorossi aumentarono e nell'anno 1921 gli sportivi audaciani elessero il primo Consiglio Direttivo e il Gruppo Sportivo prese il nome di "Audace Sport". Nel 1922 l'Audace Sport incontrò sul campo sportivo di Santa Fine il "Portoferraio Sporting Club".



LI 016

1922
G.S.D.ROSIGNANO SEI ROSE
VIA DELLA REPUBBLICA, 6 - 57016 ROSIGNANO SOLVAY
TEL: +39 0586 760318

AFFILIATA: FIGC
OGGI: CALCIO PROFESSIONISTICO E SETTORE GIOVANILE
IERI: CALCIO

Rilievo storico del fondo	★ ★ ☆
Consistenza del fondo	★ ★ ☆
Ordinamento generale	★ ☆ ☆
Possibilità consultazione	★ ☆ ☆
Stato di conservazione	★ ★ ☆
Altri materiali di interesse storico	★ ★ ☆

Il G.S. Solvay nasce nel lontano 1922 quale opera sociale della Soc. Solvay con Amilcare Griselli e Sebastiano Marliani nei ruoli di maggiori esponenti del Consiglio. La squadra già veste la tradizionale maglia bianco-blu a strisce verticali. E' una compagine che si fa subito onore e nei campionati di competenza otterrà risultati quanto mai significativi siglati da una serie di promozioni.



LI 017

1923
AUTOMOBILE CLUB LIVORNO
VIA VERDI, 32 - 57126 LIVORNO
TEL: +39 0586 829090
www.acilivorno.it

AFFILIATA: CSAI
OGGI: ORGANIZZAZIONE AUTOMOBILISMO SPORTIVO - ENTE PUBBLICO
IERI: AUTOMOBILISMO

Rilievo storico del fondo	★ ★ ☆
Consistenza del fondo	★ ☆ ☆
Ordinamento generale	★ ☆ ☆
Possibilità consultazione	★ ☆ ☆
Stato di conservazione	★ ★ ☆
Altri materiali di interesse storico	★ ★ ★

Se Livorno è stata sicuramente in prima fila nel pionierismo automobilistico regionale di inizio Novecento, è solo nel 1923 che si costituisce nel capoluogo costiero una sede provinciale dell'Automobile Club. Oltre le funzioni di Ente pubblico ACI Livorno organizza corse automobilistiche su strada e rally.



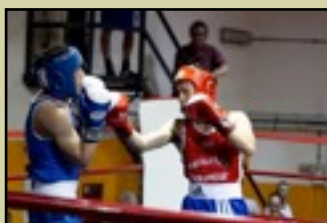
LI 018

1924
CIRCOLO CANOTTIERI SOLVAY A.S.D.
VIA O.CHIESA, 14 - ROSIGNANO MARITTIMO
TEL: +39 0586 763036
www.circolocanottierisolvay.it

AFFILIATA: FIC - FICK - FIV - FIT
OGGI: CANOTTAGGIO - CANOA - TENNIS - CALCIO 5 - SCUOLA VELA
IERI: CANOTTAGGIO - ATTIVITA' BALNEARE

Rilievo storico del fondo	★ ★ ☆
Consistenza del fondo	★ ☆ ☆
Ordinamento generale	★ ☆ ☆
Possibilità consultazione	★ ☆ ☆
Stato di conservazione	★ ★ ☆
Altri materiali di interesse storico	★ ★ ☆

Il più antico bagno di Rosignano: fortemente voluto e realizzato poi dalla società Solvay nell'anno 1938 come dopo lavoro per Ingegneri ed Operai. E' diventato negli anni il punto di riferimento di tutti i giovani di Rosignano e una polisportiva molto attiva in svariate discipline oltre che organizzatrice di eventi sportivi.



LI 019

1925
A.S.D. PALESTRA PUGILISTICA PIOMBINESE
VIA GIORDANO BRUNO, 46 - 57025 PIOMBINO
TEL: +39 0565 225321
www.facebook.com/pugilistica.piombinese

AFFILIATA: FPI
OGGI: PUGILATO E ARTI MARZIALI
IERI: PUGILATO

Rilievo storico del fondo	★☆☆
Consistenza del fondo	★☆☆
Ordinamento generale	★☆☆
Possibilità consultazione	★☆☆
Stato di conservazione	★☆☆
Altri materiali di interesse storico	★☆☆

Il pugilato a Piombino vanta antiche tradizioni e la Palestra Pugilistica Piombinese ne è l'interprete attuale. Fondata nel 1925 l'associazione promuove il pugilato dilettantistico e le arti marziali.



LI 020

1926
G.S. MONTENERO 1926 A.S.D.
VIA DI MONTENERO, 338/A - 57128 LIVORNO
TEL: +39 0586 579243

AFFILIATA: FCI
OGGI: SCUOLA CICLISMO - SETTORE GIOVANILE
IERI: CICLISMO - CALCIO - NAUTICA

Rilievo storico del fondo	★★☆
Consistenza del fondo	★☆☆
Ordinamento generale	★☆☆
Possibilità consultazione	★☆☆
Stato di conservazione	★★☆
Altri materiali di interesse storico	★★★

La più anziana delle società ciclistiche livornesi è il Gruppo Sportivo Montenero che affianca alla sua denominazione 1926 come anno di nascita. Intensa la sua attività giovanile e come quella organizzativa dell'ormai classico Trofeo Olimpico Bizzi.



LI 021

1928

A.S.D. VENTURINA CALCIO
 VIA DEI MOLINI, 1 - 57021 VENTURINA
 TEL: +39 0565 851434
 www.asdventurina.it

AFFILIATA: FIGC

OGGI: CALCIO DILETTANTISTICO E SETTORE GIOVANILE

IERI: CALCIO

Rilievo storico del fondo	★ ★ ☆
Consistenza del fondo	★ ★ ☆
Ordinamento generale	★ ☆ ☆
Possibilità consultazione	★ ☆ ☆
Stato di conservazione	★ ★ ☆
Altri materiali di interesse storico	★ ★ ☆

La prima partita ufficiale fu giocata il 28 Ottobre 1928, avversario il Riotorto. Sono anni in cui il calcio è lontano dagli stereotipi moderni; la passione e il campanilismo sono l'anima del gioco, gli atleti giocano per qualche fiasco d'olio e un po' di generi alimentari. Nel primo dopoguerra nasce la Unione Sportiva Virtus Venturina, un nome che nelle intenzioni dei fondatori sta a significare "...vera e sana cavalleria sportiva, lealtà ed ardore giovanile...".



LI 022

1929

A.C. SPORTING CECINA
 VIA PUCCINI, 5 - 57023 CECINA
 TEL: +39 0586 631398

AFFILIATA: FIGC

OGGI: CALCIO DILETTANTISTICO E SETTORE GIOVANILE

IERI: CALCIO

Rilievo storico del fondo	★ ★ ☆
Consistenza del fondo	★ ★ ☆
Ordinamento generale	★ ★ ☆
Possibilità consultazione	★ ☆ ☆
Stato di conservazione	★ ★ ☆
Altri materiali di interesse storico	★ ★ ★

L'Associazione Sportiva Cecina nasce nel 1924, anche se per avere una certa continuità ed organizzazione societaria, dobbiamo aspettare fino al 1929. I colori sociali scelti sono quelli rossoblu del gonfalone del comune di Cecina. Attualmente, dopo un passato di livello, il club disputa il campionato regionale della LND di Seconda categoria.



RUGBY LIVORNO
1931



LI 023

1931
LIVORNO RUGBY 1931 S.S.D.
VIA GOITO, 40 - 57127 LIVORNO
TEL: +39 0586 810257
www.rugbylivorno1931.com

AFFILIATA: FIR
OGGI: RUGBY SETTORE ASSOLUTO E GIOVANILE
IERI: RUGBY

Rilievo storico del fondo	★★☆
Consistenza del fondo	★★☆
Ordinamento generale	★★☆
Possibilità consultazione	★☆☆
Stato di conservazione	★★☆
Altri materiali di interesse storico	★★★

Fondato nel 1931 a Livorno, vanta 17 stagioni di militanza in massima serie (la vecchia serie A o A1 propriamente dette); pur non avendo mai vinto alcun torneo ufficiale, la sua squadra Under-18 si laureò campione d'Italia di categoria nella stagione 1999/2000. Attualmente la sua prima squadra milita nel campionato di Serie B e disputa le sue gare interne allo stadio "Montano".



LI 024

1932
ACCADEMIA PUGILISTICA LIVORNESE A.S.D.
VIA LAMARMORA, 37 - 57122 LIVORNO
TEL: +39 0586 861591
www.facebook.com/pages/Accademia-Pugilistica-Livornese

AFFILIATA: FPI
OGGI: PUGILATO FEMMINILE
IERI: PUGILATO

Rilievo storico del fondo	★★☆
Consistenza del fondo	★★☆
Ordinamento generale	★★☆
Possibilità consultazione	★☆☆
Stato di conservazione	★★☆
Altri materiali di interesse storico	★★★

L' Accademia Pugilistica Livornese, Associazione Sportiva dalle tradizioni gloriose, affiliata alla Federazione Pugilistica Italiana ininterrottamente dal 1 gennaio 1932, anche se vi sono testimonianze e documenti che attestano l' esistenza della boxe a Livorno già dal 1927, è dedita all'insegnamento del pugilato nella sua forma agonistica fisica e spirituale in merito alle regole imposte dalla Noble Art, dai tempi passati ad oggi.




LI 025

1932

U.S.D. RIO MARINA

PIAZZA SALVO D'ACQUISTO - 57038 RIO MARINA

TEL: +39 335 6672837

www.facebook.com/usd.riomarina

AFFILIATA: FIGC

OGGI: CALCIO DILETTANTISTICO E SETTORE GIOVANILE

IERI: CALCIO

Rilievo storico del fondo	★ ★ ☆
Consistenza del fondo	★ ★ ☆
Ordinamento generale	★ ★ ☆
Possibilità consultazione	★ ☆ ☆
Stato di conservazione	★ ★ ☆
Altri materiali di interesse storico	★ ★ ☆

La squadra elbana dell'Unione Sportiva Rio Marina si è costituita nel 1932: recenti indagini condotte dal locale Assessorato allo Sport in seguito al nostro censimento hanno portato alla luce una foto della formazione seconda classificata nella Coppa Commercianti del 1932...

Partecipa al campionato di Seconda categoria regionale della LND.



LI 026

1945

YACHT CLUB LIVORNO

VIA DEL MOLO MEDICEO, 21 - 57123 LIVORNO

TEL: +39 0586 896142

www.ycl.it

AFFILIATA: FIV - FIPSAS

OGGI: VELA ALTURA - SCUOLA VELA - PESCA SPORTIVA

IERI: PESCA SPORTIVA - VELA - NAUTICA

Rilievo storico del fondo	★ ☆ ☆
Consistenza del fondo	★ ☆ ☆
Ordinamento generale	★ ☆ ☆
Possibilità consultazione	★ ☆ ☆
Stato di conservazione	★ ☆ ☆
Altri materiali di interesse storico	★ ☆ ☆

E' datata 1945 la costituzione della Sezione Pesca Sportiva dello Yacht Club Livorno, mentre risale ai primi anni Sessanta la sezione vela che recupera gli spazi diruti del Molo mediceo. L'associazione è presieduta dall'Arch. Tommaso Spadolini. Di grande prestigio l'attività velistica d'altura del Club livornese.



U.S.D. SAN VINCENZO
1946



LI 027

1946

U.S.D. SAN VINCENZO CALCIO

VIA AZZURRI D'ITALIA, 1 - 57027 SAN VINCENZO

TEL: +39 0565 701387

AFFILIATA: FIGC

OGGI: CALCIO DILETTANTISTICO E SETTORE GIOVANILE

IERI: CALCIO

Rilievo storico del fondo	★☆☆
Consistenza del fondo	★☆☆
Ordinamento generale	★☆☆
Possibilità consultazione	★☆☆
Stato di conservazione	★★★
Altri materiali di interesse storico	★★★

L'Unione Sportiva Dilettantistica San Vincenzo fa risalire le proprie origini all'immediato dopoguerra, al 1946, anno dopo il quale la società ha contribuito ad animare ancor di più il vivace ambiente calcistico della costa toscana. Attualmente la prima squadra disputa il campionato regionale di Terza categoria della LND.



LI 028

1947

LIBERTAS LIBURNIA BASKET LIVORNO

VIA OBERDAN CHIESA, 66 - 57124 LIVORNO

TEL: +39 0586 864720

www.libertasbasketlivorno.it

AFFILIATA: FIP

OGGI: BASKET DILETTANTISTICO E SETTORE GIOVANILE

IERI: BASKET

Rilievo storico del fondo	★★★
Consistenza del fondo	★★★
Ordinamento generale	★☆☆
Possibilità consultazione	★☆☆
Stato di conservazione	★★★
Altri materiali di interesse storico	★★★

Quel 1° novembre del 1947, Sandrino Lomi e i suoi compagni d'avventura Antonio Are, Luciano Fenzi e Dino Lugetti, decisero di andare alla scoperta di un mondo nuovo, facendo nascere nella palazzina austera di via Micali la Polisportiva Libertas. Livorno e il basket. E' questo un binomio ormai inscindibile, che accompagna in ogni dove il nome della città labronica.




LI 029

1947

BOCCIOFILA AGIP PETROLI A.S.D.
VIALE IPPOLITO NIEVO, 38 - 57121 LIVORNO
TEL: +39 0586 401308

AFFILIATA: FIB

OGGI: BOCCE RAFFA

IERI: BOCCE

Rilievo storico del fondo	★☆☆
Consistenza del fondo	★☆☆
Ordinamento generale	★☆☆
Possibilità consultazione	★☆☆
Stato di conservazione	★★★
Altri materiali di interesse storico	★★★

Nel 1947, sull'onda dei successi del DLF, nasce nel vicino CRAL-AGIP un'altra società che vede in primo piano l'impegno di atleti come Aliboni e Piscolowic, peraltro coadiuvati da tanti amici del Cral; anche qui si costruiscono due campi chiusi. I due circoli bocciofili danno vita ad una stretta collaborazione e organizzano gare sempre più importanti fino ad arrivare a gare di livello nazionale.



LI 030

1947

CIRCOLO VELICO ANTIGNANO
VIA TOMMASO PENDOLA - 57128 LIVORNO
TEL: +39 0586 580295
<http://nuke.cvantignano.it/>

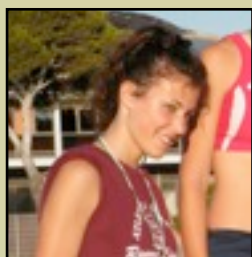
AFFILIATA: FIV

OGGI: VELA AGONISTICA - SCUOLA DI VELA - ORGANIZZAZIONE EVENTI

IERI: VELA

Rilievo storico del fondo	★★★
Consistenza del fondo	★☆☆
Ordinamento generale	★☆☆
Possibilità consultazione	★☆☆
Stato di conservazione	★★★
Altri materiali di interesse storico	★★★

Il Circolo Velico Antignano venne fondato da un gruppo di appassionati dello sport della vela nel 1947. Al tempo la barca di punta era la "S" deriva nazionale, affiancata dalla emergente classe Snipe. Nel 1958 e '59 i fratelli Mazzantini vincono il campionato italiano nella classe S. Nel 1965 e '66 Marco Savelli porta al Circolo una duplice vittoria nella classe Snipe categoria Juniores.



LI 031

1947

ATLETICA LIBERTAS RUNNERS LIVORNO A.S.D.

VIA T. TOZZETTI, 7 - 57126 LIVORNO

TEL: +39 0586 808366

www.libertasrunners.com

AFFILIATA: FIDAL

OGGI: ATLETICA

IERI: ATLETICA

Rilievo storico del fondo	★ ★ ☆
Consistenza del fondo	★ ☆ ☆
Ordinamento generale	★ ☆ ☆
Possibilità consultazione	★ ☆ ☆
Stato di conservazione	★ ★ ☆
Altri materiali di interesse storico	★ ★ ☆

La Libertas Livorno, recente la fusione con la più giovane e podistica Runners, riprese nel dopoguerra il filo del discorso dello sport atletico, insieme all'Atletica Livorno con la quale ingaggiò quella rituale rivalità emersa poi in quasi tutti gli sport nella città labronica.



LI 032

1947

U.S.D. DONORATICO

STADIO BACIGALUPO - Loc. "I GHIACCI"- 57022 DONORATICO

TEL: +39 0565 776383

AFFILIATA: FIGC

OGGI: CALCIO DILETTANTISTICO E SETTORE GIOVANILE

IERI: CALCIO

Rilievo storico del fondo	★ ☆ ☆
Consistenza del fondo	★ ☆ ☆
Ordinamento generale	★ ☆ ☆
Possibilità consultazione	★ ☆ ☆
Stato di conservazione	★ ☆ ☆
Altri materiali di interesse storico	★ ☆ ☆

L'Unione Sportiva Dilettantistica Donoratico fa risalire le proprie origini all'immediato dopoguerra, al 1947, anno dopo il quale la società ha contribuito ad animare ancor di più il vivace ambiente calcistico della costa toscana. Attualmente la prima squadra disputa il campionato regionale di Prima categoria della LND.



LI 033

1947
DOPOLAVORO FERROVIARIO LIVORNO
VIALE IPPOLITO NIEVO, 32 - 57121 LIVORNO
TEL: +39 0586 402069
www.dflfivovorno.it

AFFILIATA: FIB - FIPAV - FIT
OGGI: BOCCE RAFFA - PALLAVOLO MASTER FEMMINILE - TENNIS - CALCIO
IERI: BOCCE - PALLAVOLO - CALCIO - TENNIS

Rilievo storico del fondo	★☆☆
Consistenza del fondo	★☆☆
Ordinamento generale	★☆☆
Possibilità consultazione	★☆☆
Stato di conservazione	★☆☆
Altri materiali di interesse storico	★☆☆

Nel 1947, per volontà di un gruppo di amici, alcuni dei quali dipendenti delle F.S., si costituisce un'associazione bocciola denominata Società Boccifila DLF- Livorno. Con l'aiuto di alcuni dirigenti delle ferrovie viene poi reperito uno spazio al coperto dove il volontariato bocciola costruisce 2 campi in terra battuta. Attive anche una sezione tennis, il calcio e una squadra Master femminile di pallavolo.



LI 034

1948
PALLANUOTO LIVORNO
VIA SALVADOR ALLENDE - 57128 LIVORNO
TEL: +39 0586 811551

AFFILIATA: FIN
OGGI: PALLANUOTO MASCHILE E FEMMINILE - SETTORE GIOVANILE
IERI: PALLANUOTO

Rilievo storico del fondo	★★★
Consistenza del fondo	★☆☆
Ordinamento generale	★☆☆
Possibilità consultazione	★☆☆
Stato di conservazione	★☆☆
Altri materiali di interesse storico	★★★

Costituita nel 1948, tra il 1951 ed il 1953 la Pallanuoto Livorno ha partecipato alla massima serie della pallanuoto in Italia. Fino al 2003 la prima squadra maschile ha militato in serie B. La squadra femminile è invece riuscita a conquistarsi l'accesso in A2 nel campionato 2007/2008. Attualmente la squadra maschile disputa il campionato di serie C.



1948
CIRCOLO NAUTICO LIVORNO
VIALE ITALIA, 12 - 57126 LIVORNO
TEL: +39 0586 807354
www.cnlivorno.it

AFFILIATA: FIV
OGGI: CIRCOLO VELICO - VELA AGONISTICA - SCUOLA DI VELA
IERI: VELA



Rilievo storico del fondo	★ ★ ☆
Consistenza del fondo	★ ★ ★
Ordinamento generale	★ ★ ★
Possibilità consultazione	★ ★ ☆
Stato di conservazione	★ ★ ★
Altri materiali di interesse storico	★ ★ ★

Nel dopoguerra, alcuni appassionati di vela, fondarono il Circolo Velico Livorno con sede nell'allora attivo stabilimento balneare Scoglio della Regina. L'anno seguente fu accettata l'affiliazione alla U.S.V.I. (Unione Società Veliche Italiani), ora F.I.V. (Federazione Italiana Vela), e i soci iniziarono a partecipare a varie regate e campionati con imbarcazioni in legno, spesso costruite da loro stessi.

LI 035



1949
A.S.D. SCUDERIA LIVORNO RALLY 1949
VIA BORRA, 35 - 57123 LIVORNO
TEL: +39 0586 219233
www.scuderialivornorally.it

AFFILIATA: ACI - CSAI
OGGI: AUTOMOBILISMO SPORTIVO - ORGANIZZAZIONE EVENTI
IERI: AUTOMOBILISMO



Rilievo storico del fondo	★ ★ ☆
Consistenza del fondo	★ ★ ☆
Ordinamento generale	★ ☆ ☆
Possibilità consultazione	★ ☆ ☆
Stato di conservazione	★ ★ ☆
Altri materiali di interesse storico	★ ★ ★

Inizia nel 1949 l'attività della Scuderia Livorno Rally con la promozione dello sport automobilistico e l'organizzazione di eventi. La scuderia è oggi promotrice di importanti eventi rallystici di livello nazionale.

LI 036



1949
CIRCOLO NAUTICO CASTIGLIONCELLO
VIA ZANDOMENEGHI - 57016 ROSIGNANO MARITTIMO
TEL: +39 328 4321189
www.cncastiglioncello.org

AFFILIATA: FIV
OGGI: CIRCOLO VELICO - VELA AGONISTICA - SCUOLA DI VELA
IERI: VELA



Rilievo storico del fondo	★ ☆ ☆
Consistenza del fondo	★ ☆ ☆
Ordinamento generale	★ ☆ ☆
Possibilità consultazione	★ ☆ ☆
Stato di conservazione	★ ☆ ☆
Altri materiali di interesse storico	★ ☆ ☆

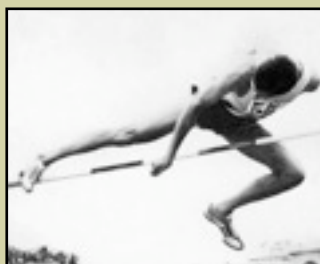
Nel 1949 un gruppo di appassionati velisti dà vita al Circolo Nautico Castiglioncello (CNC). Trova sede provvisoria nella villa Samuelli, e successivamente viene ospitato nei locali dell'Azienda Autonoma locale. Inizia subito l'attività con alcuni giovani che sono presenti in varie regate nazionali ed estere.

LI 037



1950
SOCIETA' ATLETICA LIVORNO
VIA DEI PENSIERI, 24/A - 57128 LIVORNO
TEL: +39 0586 811117
http://atletik.altervista.org/site/

AFFILIATA: FIDAL - UISP
OGGI: ATLETICA
IERI: ATLETICA



Rilievo storico del fondo	★ ★ ☆
Consistenza del fondo	★ ★ ★
Ordinamento generale	★ ★ ★
Possibilità consultazione	★ ★ ☆
Stato di conservazione	★ ★ ★
Altri materiali di interesse storico	★ ★ ★

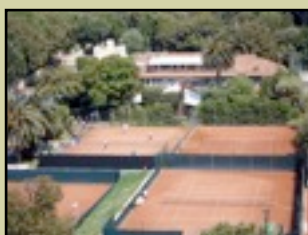
Dal 1950 l'atletica livornese si arricchisce della presenza della società biancoverde, particolarmente attiva nel promuovere la sua attività a livello giovanile. Pare essere davvero ricco e ordinato l'archivio storico custodito presso l'impianto di Via dei Pensieri nel polo sportivo cittadino.

LI 038



1950
A.S.D. TENNIS CLUB LIVORNO
VIA G.PIETRI, 7 - 50127 LIVORNO
TEL: +39 0586 803311
www.tennisclublivorno.it

AFFILIATA: FIT
OGGI: TENNIS AGONISTICO - SCUOLA TENNIS
IERI: TENNIS



Rilievo storico del fondo	★☆☆
Consistenza del fondo	★★☆
Ordinamento generale	★☆☆
Possibilità consultazione	★☆☆
Stato di conservazione	★☆☆
Altri materiali di interesse storico	★★☆

Il Tennis Club Livorno nasce nel luglio 1950, quando pochi soci dell'antico e glorioso Skating Tennis Club Livorno (Alberto Anzillotti, Umberto Bedarida, Luigi Bikel, Gino Mario Cini, Antonio Filicchi, Vittorio Guerrieri e Gianni Soresina) sostenuti dall'esterno dagli appassionati: Giovanni Balestri, Arturo Cardini, Enrico Carpigiani e Antonio Ferrari Conti, fondarono un Circolo di tennis che fu denominato Tennis Club Livorno.

LI 039



1950
POLISPORTIVA CARLI SALVIANO A.S.D.
VIA DI SALVIANO, 542 - 57124 LIVORNO
TEL: +39 0586 852892

AFFILIATA: FIGC
OGGI: SOLO SETTORE GIOVANILE
IERI: CALCIO



Rilievo storico del fondo	★☆☆
Consistenza del fondo	★☆☆
Ordinamento generale	★☆☆
Possibilità consultazione	★☆☆
Stato di conservazione	★★★
Altri materiali di interesse storico	★★☆

Nel 1950, un gruppo di genitori del quartiere livornese di Salviano, decise di attrezzare uno spazio dove i propri figli potessero fare dello sport, dando origine ad una delle più vitali associazioni sportive della città. Il club, storicamente, ha una scuola calcio giovanile molto apprezzata e a livello federale il proprio impegno è limitato al settore giovanile.

LI 040



LI 041

1950
ASSOCIAZIONE GINNASTICA LIVORNESE
VIA G.PICCIONI, 24 - 57124 LIVORNO
TEL: +39 0586 850714
www.ginnasticalivornese.it

AFFILIATA: FGDI
OGGI: GINNASTICA ARTISTICA MASCHILE E FEMMINILE - ORGANIZZ. EVENTI
IERI: GINNASTICA ARTISTICA

Rilievo storico del fondo	★ ★ ☆
Consistenza del fondo	★ ☆ ☆
Ordinamento generale	★ ★ ☆
Possibilità consultazione	★ ☆ ☆
Stato di conservazione	★ ★ ☆
Altri materiali di interesse storico	★ ★ ★

L'Associazione Ginnastica Livornese prende vita nel 1950 per volontà di alcuni appassionati sportivi quali: Adriano Pitto, Federico Del Vita, Kellermann ed i fratelli Bruno e Fulvio Romboli concretizzando così l'attiva tradizione ottocentesca della scuola ginnastica livornese.



LI 042

1950
A.S.D. ORLANDO CALCIO LIVORNO
PIAZZA GAVI, 1 - 57126 LIVORNO
TEL: +39 0586 806184

AFFILIATA: FIGC
OGGI: CALCIO DILETTANTISTICO E SETTORE GIOVANILE
IERI: CALCIO

Rilievo storico del fondo	★ ★ ☆
Consistenza del fondo	★ ☆ ☆
Ordinamento generale	★ ★ ☆
Possibilità consultazione	★ ★ ☆
Stato di conservazione	★ ★ ★
Altri materiali di interesse storico	★ ★ ☆

Prima dell'attuale denominazione di Orlando Calcio le origini dell'associazione sono riferibili al 1950 in un gruppo di giovani che si battezza "Esperia", i colori sociali adottati sono il giallo ed il rosso. La neo squadra, si iscrive al campionato del Centro Sportivo Italiano (C.S.I.).... Oggi il club disputa il campionato di Terza categoria.



1950
CENTRO VELICO PIOMBINESE
PIAZZA G. BOVIO, 11 - 57025 PIOMBINO
TEL: +39 0565 226106
www.centrovelicopiombinese.it

AFFILIATA: FIV
OGGI: VELA AGONISTICA - SCUOLA DI VELA
IERI: VELA



Rilievo storico del fondo	★ ☆ ☆
Consistenza del fondo	★ ☆ ☆
Ordinamento generale	★ ☆ ☆
Possibilità consultazione	★ ☆ ☆
Stato di conservazione	★ ☆ ☆
Altri materiali di interesse storico	★ ☆ ☆

Il Centro Velico Piombinese nacque nel 1950 in seguito ad una scissione di un gruppo di appassionati di vela che praticavano lo sport nella sede della vecchia Lega Navale Italiana "sotto Cittadella". Erano gli anni del dopoguerra e l'attuale ubicazione "sotto piazza Bovio" sembrò il posto ideale per creare una nuova struttura.

LI 043



1950
A.S.D. BASKET GOLFO
VIALE DELLA RESISTENZA - 57025 PIOMBINO
TEL: +39 0565 34599
www.pallacanestropiombino.net

AFFILIATA: FIP
OGGI: BASKET DILETTANTISTICO E SETTORE GIOVANILE
IERI: BASKET



Rilievo storico del fondo	★ ☆ ☆
Consistenza del fondo	★ ★ ☆
Ordinamento generale	★ ★ ☆
Possibilità consultazione	★ ☆ ☆
Stato di conservazione	★ ☆ ☆
Altri materiali di interesse storico	★ ★ ☆

La pallacanestro a Piombino nasce negli anni 50 con la partecipazione a campionati che vanno dalla Promozione alla serie C sotto varie denominazioni (Unione Sportiva, COOP), ma è solo dalla fine degli anni 60 che inizia una vera attività di base coinvolgendo i ragazzi delle scuole medie della città in vari tornei ed attivando così i primi campionati giovanili.

LI 044



LI 045

1950

G.S. V.V.F. "C. TOMEI" LIVORNO

VIA CAMPANIA, 27 -57124 LIVORNO

TEL: +39 0586 868122

AFFILIATA: FIPAV - FICK

OGGI: PALLAVOLO - CANOTTAGGIO

IERI: CALCIO - TENNIS - LOTTA LIBERA - CANOTTAGGIO - VOLLEY

Rilievo storico del fondo	★☆☆
Consistenza del fondo	★★☆
Ordinamento generale	★★☆
Possibilità consultazione	★☆☆
Stato di conservazione	★★☆
Altri materiali di interesse storico	★★☆

La Società nasce nell'immediato dopoguerra, in una Livorno semidistrutta dai bombardamenti, nella vecchia caserma dei pompieri, situata nel quartiere Venezia, ridotto ad un cumulo di macerie: ed appunto in caserma nasceva la pallavolo. Una palla, una rete ed un campo da gioco tracciato con il gesso sul piazzale, costituivano la premessa per l'attività ricreativa dei vigili del fuoco in attesa di chiamate per interventi.



LI 046

1951

CIRCOLO CACCIATORI SUBACQUEI GUIDO GARIBALDI
SCALI D'AZEGLIO, 32 - 57123 LIVORNO

TEL: +39 0586 895356

www.cicasubgaribaldi.it

AFFILIATA: FIPSAS

OGGI: SCUOLA SUB - PESCA SUB AGONISTICA

IERI: PESCA SUB

Rilievo storico del fondo	★☆☆
Consistenza del fondo	★★☆
Ordinamento generale	★★☆
Possibilità consultazione	★☆☆
Stato di conservazione	★★☆
Altri materiali di interesse storico	★★☆

Fondato nel 1951 il Circolo Cacciatori Subacquei Guido Garibaldi è una delle realtà storiche della subacquea italiana con i numerosissimi successi ottenuti dai suoi campioni. Forte e connotante anche l'impegno civile e di volontariato profuso dal Circolo nel corso degli anni.



LI 047

1951
A.S.D. BASKET SAN VINCENZO
PIAZZA GIOVANNI XXIII - 57027 SAN VINCENZO
TEL: +39 0565 701893
www.basketsanvincenzo.it

AFFILIATA: FIP
OGGI: BASKET DILETTANTISTICO E SETTORE GIOVANILE
IERI: BASKET

Rilievo storico del fondo	★ ★ ☆
Consistenza del fondo	★ ★ ☆
Ordinamento generale	★ ★ ★
Possibilità consultazione	★ ☆ ☆
Stato di conservazione	★ ★ ☆
Altri materiali di interesse storico	★ ★ ★

In provincia di Livorno la prima cittadina nella quale si costituì una squadra di pallacanestro è proprio San Vincenzo: correva infatti l'anno 1949 quando, nel villaggio aziendale di San Carlo, si giocavano le prime partite del campionato di Promozione Regionale e, nella stagione 1951-1952, il Gruppo Sportivo Solvay si cimentava per la prima volta nel campionato nazionale di serie C.



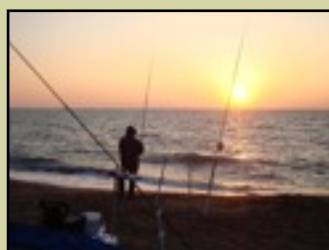
LI 048

1954
VESPA CLUB SAN VINCENZO
VIA G.MATTEOTTI, 21 - 57027 SAN VINCENZO
TEL: +39 0565 703775
www.vespaclubsanvincenzo.it

AFFILIATA: FIM
OGGI: VESPARAID - MOTORAIID - EPOCA
IERI: REGOLARITA'

Rilievo storico del fondo	★ ☆ ☆
Consistenza del fondo	★ ★ ☆
Ordinamento generale	★ ★ ☆
Possibilità consultazione	★ ☆ ☆
Stato di conservazione	★ ★ ☆
Altri materiali di interesse storico	★ ★ ☆

Nel 1954, un gruppo di entusiasti hanno costituito il Vespa Club, che ha subito creato un aggregamento di tanti appassionati. Il turismo è stato inizialmente l'azione primaria del Club che poi si è estesa anche al settore competitivo. Il Club ha una intensa attività organizzativa nei confronti dei soci.



LI 049

1954

ASSOCIAZIONE PESCASPORTIVA CECINA A.S.D.

VIA SAN PIETRO IN PALAZZI - 57023 CECINA

www.apscecina.it

AFFILIATA: FIPSAS

OGGI: PESCA SPORTIVA

IERI: PESCA SPORTIVA

Rilievo storico del fondo	★ ☆ ☆
Consistenza del fondo	★ ☆ ☆
Ordinamento generale	★ ☆ ☆
Possibilità consultazione	★ ☆ ☆
Stato di conservazione	★ ★ ☆
Altri materiali di interesse storico	★ ☆ ☆

L'A.P.S. Cecina nasce il 9 aprile del 1954 presso il bar "La Cecina" dall'idea di una trentina di amici pescatori, un'idea destinata a durare negli anni. Il primo statuto della società contemplava già, fra i vari scopi, quello della difesa dell'ambiente; scopo che è sempre stato onorato e al quale è stato dedicato, dai vari soci, molto tempo, dedizione ed incisività. Ha ottenuto la "Stella di bronzo al Merito Sportivo del CONI" nel 1992 per i propri successi agonistici.



LI 050

1956

CENTRO VELICO ELBANO

CASELLA POSTALE 32 - 57038 RIO MARINA

TEL: +39 0565 962566

www.centrovelicoelbano.it

AFFILIATA: FIV

OGGI: VELA AGONISTICA - SCUOLA DI VELA

IERI: VELA

Rilievo storico del fondo	★ ★ ☆
Consistenza del fondo	★ ★ ★
Ordinamento generale	★ ★ ★
Possibilità consultazione	★ ★ ☆
Stato di conservazione	★ ★ ★
Altri materiali di interesse storico	★ ★ ★

Nel lontano 1956 un gruppo di appassionati, per la maggior parte minatori delle miniere dell'Elba, con pochi mezzi e poca esperienza, ma tanta voglia di lavorare e tanto amore per lo sport velico ed il mare, fondò il Centro Velico Elbano. I primi soci con i frutti di una auto tassazione costruirono la prima deriva nazionale "S"; le barche venivano fatte in casa, opera di artigiani, nella maggior parte dei casi, ne erano anche i timonieri.



1959
JUNIOR CLUB TENNIS LIVORNO A.S.D.
VIA DEI PENSIERI, 30 - 57128 LIVORNO
TEL: +39 0586 504218
www.juniorclublivorno.com

AFFILIATA: FIT
OGGI: TENNIS AGONISTICO - SCUOLA TENNIS
IERI: TENNIS



Rilievo storico del fondo	★ ☆ ☆
Consistenza del fondo	★ ☆ ☆
Ordinamento generale	★ ☆ ☆
Possibilità consultazione	★ ☆ ☆
Stato di conservazione	★ ★ ☆
Altri materiali di interesse storico	★ ☆ ☆

Lo Junior Tennis Club, prestigioso circolo labronico che per i valori tecnici espressi è fra le prime 25 società tennistiche nazionali, nasce nel 1959 e costruisce con intraprendenza e passione una realtà importante non solo per la città ma per tutto il movimento tennistico nazionale.

LI 051



1962
CIRCOLO SUBACQUEI TESEO TESEI COOP S.D.
VIA DEL FOSSO DI RIONDO, 37 - 57037 PORTOFERRAIO
TEL: +39 0565 930461
www.teseotesei.it

AFFILIATA: FIPSAS - FIN
OGGI: PESCA SUB - PESCA SUPERFICIE - NUOTO
IERI: PESCA SUB



Rilievo storico del fondo	★ ☆ ☆
Consistenza del fondo	★ ☆ ☆
Ordinamento generale	★ ☆ ☆
Possibilità consultazione	★ ☆ ☆
Stato di conservazione	★ ★ ☆
Altri materiali di interesse storico	★ ☆ ☆

Il Circolo Subacquei Teseo Tesei fondato nel 1962 come circolo di pescatori subacquei, oltre ad occuparsi della pesca in apnea, organizza corsi di nuoto, corsi per assistenti bagnanti, per sommozzatori e per pescatori sportivi ed è affiliato alla Federazione Italiana Pesca Sportiva ed Attività Subacquee e alla Federazione Italiana Nuoto.

LI 052



**A.S.D.
TIRO A VOLO CECINA**



LI 053

1962

A.S.D. TIRO A VOLO CECINA

VIALE GALLIANO, 1 - 57023 CECINA

TEL: +39 0586 620918

AFFILIATA: FITAV

OGGI: TIRO A VOLO

IERI: TIRO A VOLO

Rilievo storico del fondo	★☆☆
Consistenza del fondo	★☆☆
Ordinamento generale	★☆☆
Possibilità consultazione	★☆☆
Stato di conservazione	★★☆
Altri materiali di interesse storico	★☆☆

L'Associazione Tiro a Volo Cecina data le proprie origini al 1962 e un campo di tiro molto apprezzato. Rappresenta un punto di riferimento per la specialità nella provincia livornese.

*Athletic Club
Livorno
1963*



LI 054

1963

ATHLETIC CLUB LIVORNO

VIA GIOVANNI MARRADI, 122 - 57126 LIVORNO

TEL: +39 0586 808395

AFFILIATA: FIJLKAM

OGGI: JUDO - KARATE - PESISTICA

IERI: GINNASTICA - ARTI MARZIALI

Rilievo storico del fondo	★☆☆
Consistenza del fondo	★☆☆
Ordinamento generale	★☆☆
Possibilità consultazione	★☆☆
Stato di conservazione	★☆☆
Altri materiali di interesse storico	★☆☆

La Palestra dell'Athletic Club Livorno in via Marradi è attiva fin dal 1963 ed è un punto di riferimento importante nel panorama delle arti marziali toscane. Attive sia la sezione Karate che quella Judo.



LI 055

1963

U.S. DINAMO A.S.D.

VIA DEL MARE, 2 - PROCCHIO - 57030 MARCIANA

TEL: +39 0565 907705

AFFILIATA: FIGC

OGGI: CALCIO

IERI: CALCIO

Rilievo storico del fondo	★☆☆
Consistenza del fondo	★☆☆
Ordinamento generale	★☆☆
Possibilità consultazione	★☆☆
Stato di conservazione	★☆☆
Altri materiali di interesse storico	★☆☆

Fondata nel 1963 la squadra elbana è storicamente protagonista del calcio minore regionale. Il club disputa il campionato di Terza categoria della LND.



LI 056

1963

A.S.D. VADA

VIA MEDITERRANEO, 1 - 57016 ROSIGNANO MARITTIMO

TEL: +39 0586 788228

www.scuolacalciovada.it

AFFILIATA: FIGC

OGGI: CALCIO

IERI: CALCIO

Rilievo storico del fondo	★☆☆
Consistenza del fondo	★☆☆
Ordinamento generale	★☆☆
Possibilità consultazione	★☆☆
Stato di conservazione	★☆☆
Altri materiali di interesse storico	★☆☆

Protagonista storica del calcio minore regionale, l'ASD Vada è ancora oggi attiva nel settore giovanile. Il club disputa il campionato di Terza categoria della LND.



1964
POLISPORTIVA DILETTANTISTICA SUVERETO
VIA DEI FORNI, 14 - 57028 SUVERETO
TEL: +39 0565 827147

AFFILIATA: FIGC
OGGI: CALCIO
IERI: CALCIO

Rilievo storico del fondo	★ ☆ ☆
Consistenza del fondo	★ ☆ ☆
Ordinamento generale	★ ☆ ☆
Possibilità consultazione	★ ☆ ☆
Stato di conservazione	★ ☆ ☆
Altri materiali di interesse storico	★ ☆ ☆

Protagonista storica del calcio minore regionale, la Polisportiva Suvereto è ancora oggi attiva nel settore giovanile. Nello stesso territorio opera anche una realtà sociale diversa ma nel calcio a cinque.

LI 057



1964
CENTRO ATLETICA PIOMBINO
VIA MURATORI, 6 - 57025 PIOMBINO
TEL: +39 0565 2334351

AFFILIATA: FIDAL
OGGI: ATLETICA
IERI: ATLETICA



Rilievo storico del fondo	★ ☆ ☆
Consistenza del fondo	★ ☆ ☆
Ordinamento generale	★ ☆ ☆
Possibilità consultazione	★ ☆ ☆
Stato di conservazione	★ ☆ ☆
Altri materiali di interesse storico	★ ☆ ☆

Nel 1964, per iniziativa di Carlo Alberto Orsi, Fabio e Renato Quilici, nacque il Circolo Italsider, la prima Società affiliata alla FIDAL per il settore maschile, ed in seguito anche l'UISP dette vita alla Società federale Atletica Piombino per quello femminile.

LI 058